

ĐẠI BI TÂM ĐÀ LA NI XUẤT TƯỢNG

1) Nam mô hát la đát na đá la dạ gia

𑖀𑖄𑖆𑖇𑖉𑖊𑖋𑖌

NAMO RATNA-TRAYĀYA



Quán Thế Âm Bồ Tát hiện tướng tay cầm tràng hạt (Niệm Châu)

2) Nam mô a lợi gia
𑖀𑖄𑖄𑖄
NAMAḤ ĀRYA



Quán Thế Âm Bồ Tát hiện tướng tay cầm bánh xe Pháp (Pháp Luân)

3) Bà lô yết đế thước bát la gia
𑖀𑖄𑖥𑖇𑖫𑖄𑖨𑖄𑖨𑖄𑖨𑖄𑖨𑖄𑖨
AVALOKITEŚVARĀYA



Quán Thế Âm Bồ Tát hiện tướng tay cầm cái bát.

4) Bồ đề tát đã bà gia
बोधिसत्वया
BODHI SATVĀYA



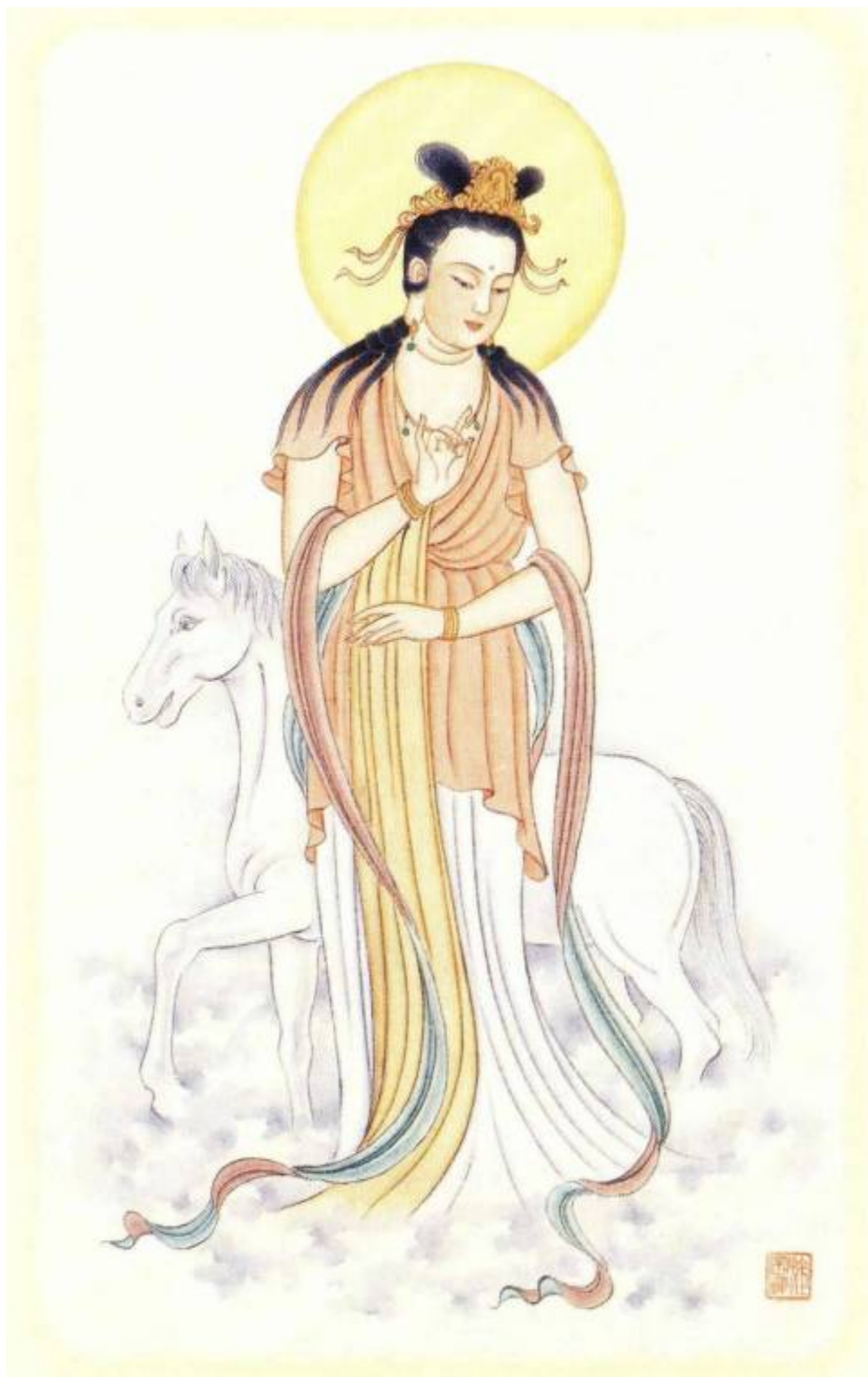
Quán Thế Âm Bồ Tát hiện tướng tay cầm sợi dây Bát Không (Bát Không quyển sách)

5) Ma ha tát đát bà gia
महासत्व
MAHĀ SATVĀYA



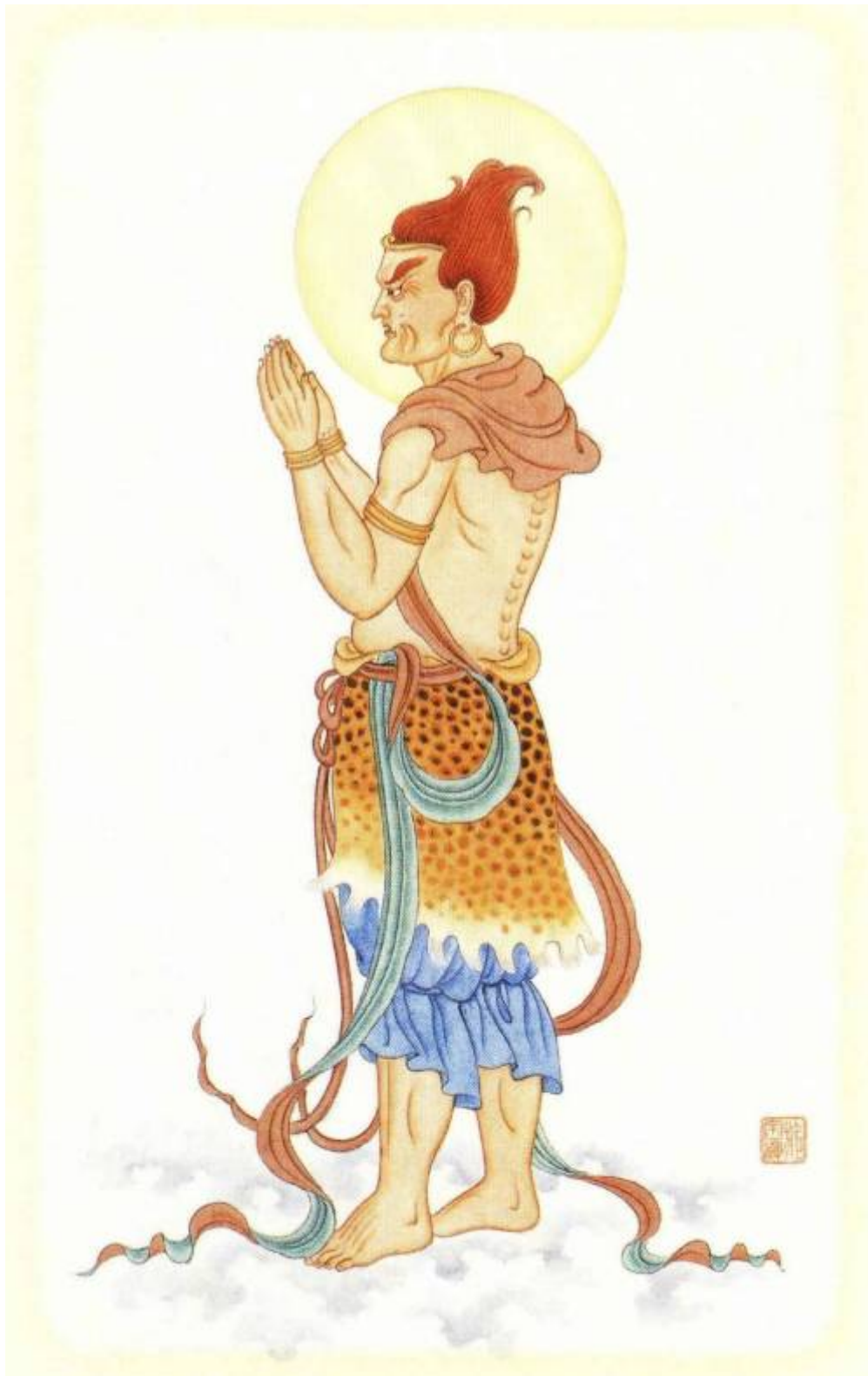
Quán Thế Âm Bồ Tát hiện tướng Bản Thân trì tụng Chú

6) Ma ha ca lô ni ca gia
𑖀𑖃𑖄𑖅𑖆𑖇𑖈𑖉𑖊𑖋𑖌
MAHĀ KĀRUNĪKĀYA



Quán Thế Âm Bồ Tát hiện tướng **Mã Minh Bồ Tát**

7) Âm
ॐ
OM



Quán Thế Âm Bồ Tát hiện tướng các **Quý Thần Vương** chấp tay tụng Chú

8) Tát bà la phạt duệ
𑖀𑖃𑖄𑖅𑖆
SARVA RABHAYE



Quán Thế Âm Bồ Tát hiện tướng **Tứ Đại Thiên Vương**

9) Sổ đát na đát tả
𑖀𑖄𑖆𑖇𑖉𑖊
ŚUDDHA NĀDAṢYA



Quán Thế Âm Bồ Tát hiện tướng **Bộ Lạc** của bốn Đại Thiên Vương

10) Nam mô tất cát lợi đóa y môn a lợi gia
𑖀𑖄𑖔𑖄 𑖀𑖄𑖔𑖄
NAMASKṚTVĀ IMAMĀ ĀRYĀ



Quán Thế Âm Bồ Tát hiện tướng Long Thọ Bồ Tát

12) Nam mô na la căn trì
𑖀𑖄𑖆𑖇𑖉𑖊
NAMO NĪLAKANṬHA



Quán Thế Âm Bồ Tát hiện tướng Thanh Tịnh Pháp Thân Tỳ Lô Giá Na Phật

13) Hè lợi ma ha bà đá sa mé
𑖀 𑖄𑖅 𑖃𑖇 𑖄𑖅
HR MAHĀ PATAŚAMI



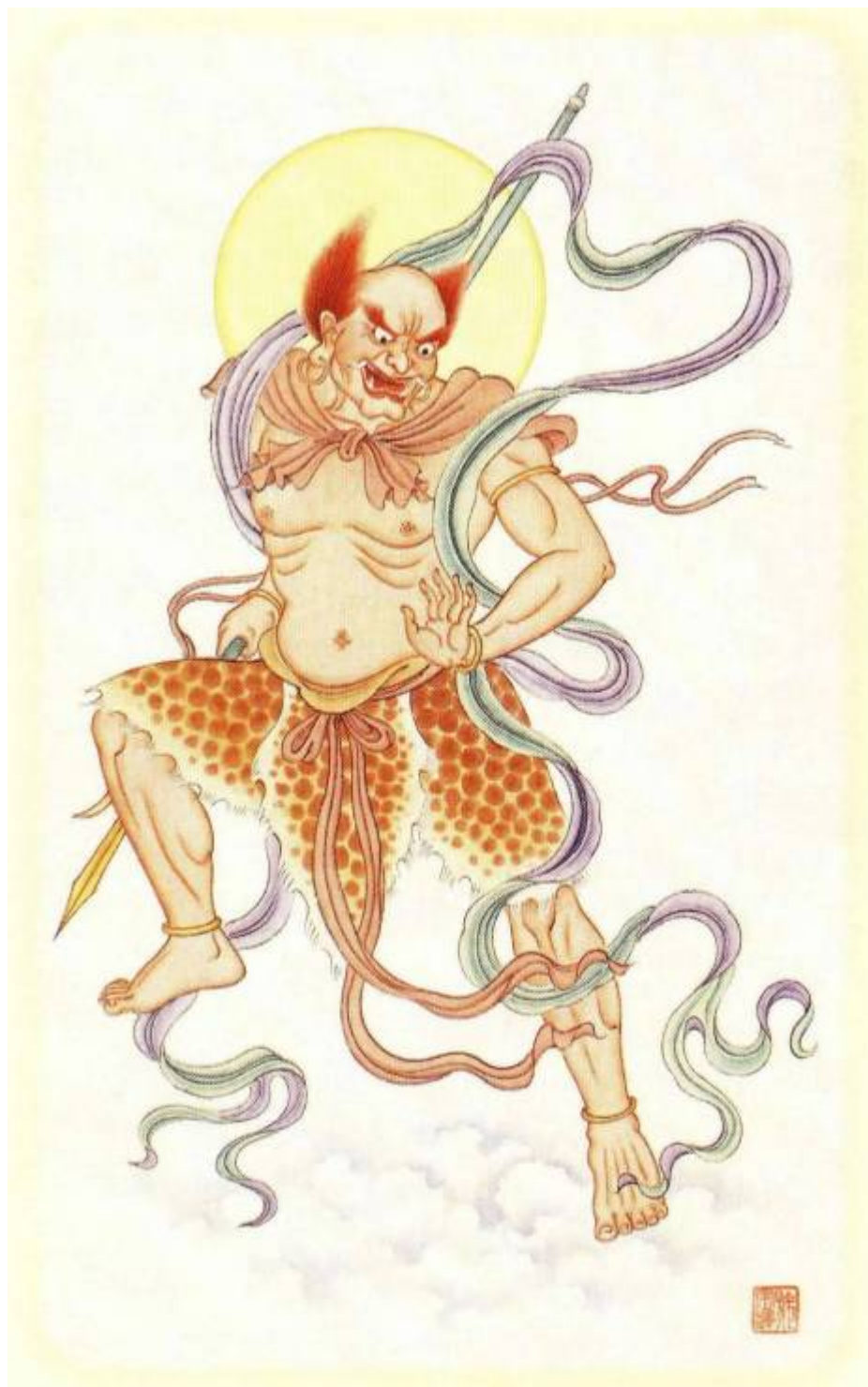
Quán Thế Âm Bồ Tát hiện tướng Dương Đầu Thần Vương

14) Tát bà a tha đậu du bằng
𑖀𑖃𑖄𑖅 𑖆𑖇𑖈
SARVĀTHA DU ŚUPHAM



Quán Thế Âm Bồ Tát hiện tướng Cam Lộ Vương Bồ Tát

15) A thế dụng
𑖀𑖄𑖂𑖄
AJIYAM



Quán Thế Âm Bồ Tát hiện tướng **Phi Đăng Dạ Xoa Thiên Vương**

16) Tát bà tát đá, na ma bà tát đá, na ma bà già
𑖀𑖃𑖄𑖅𑖆𑖇𑖈𑖉𑖊𑖋𑖌𑖍𑖎𑖏𑖐
SARVA SATVA NAMA BHAGA



Quán Thế Âm Bồ Tát hiện tướng Bà Già Bà Đé Thần Vương

17) Ma phật đặc đậu
𑖀𑖄𑖂𑖄
MĀ BHĀTI DU



Quán Thế Âm Bồ Tát hiện tướng **Quân Tra Lợi Bồ Tát**

18) Đát điệt tha
𑖀𑖄𑖔𑖧
TADYATHĀ



Quán Thế Âm Bồ Tát hiện thân tướng A La Hán

19) Âm, a bà lô hê
ॐ 𑖦𑖫𑖜𑖞
OM AVALOKI



Quán Thế Âm Bồ Tát hiện tướng Từ Bi vô lượng

20) Lô ca đế
𑖇𑖆𑖅
LOKATE



Quán Thế Âm Bồ Tát hiện tướng **Đại Phạm Thiên Vương**

21) Ca la đê
𑖕𑖄𑖔
KALATI



Quán Thế Âm Bồ Tát hiện tướng **Đế Thần**

22) Di hê lợi
१० ह्रीः
I HELIḤ



Quán Thế Âm Bồ Tát hiện tướng Tam Thập Tam Thiên, Ma Hê Thủ La Thiên
Thần

23) Ma ha bồ đề tát đỏa
महा बोधिसत्व
MAHĀ BODHISATVA



Quán Thế Âm Bồ Tát hiện tướng Thanh Tịnh Vô Ngã Từ Bi

24) Tát bà tát bà
𑖀𑖄𑖀𑖄
SARVA SARVA



Quán Thế Âm Bồ Tát hiện tướng **Hương Tích Bồ Tát**

25) Ma la ma la
मल मल
MALA MALA



Quán Thế Âm Bồ Tát hiện tướng **Bạch Y Quán Thế Âm Bồ Tát**

26) Ma hê ma hê lợi đà dộng
𑖀𑖀𑖀𑖀𑖀𑖀𑖀𑖀𑖀𑖀𑖀
MASĪ MASĪ HRDAYAM



Quán Thế Âm Bồ Tát hiện tướng **Bạch Phát A Di Đà Phật**

27) Câu lô câu lô yết môn
𑖀𑖂 𑖀𑖂 𑖀𑖂
KURU KURU KARMAM



Quán Thế Âm Bồ Tát hiện tướng **Không Thân Bồ Tát**

28) Độ lô độ lô, phạt xà gia đế

तुरु तुरु भषि यति
TURU TURU BHAṢI YATI



Quán Thế Âm Bồ Tát hiện tướng **Nghiêm Tuấn Bồ Tát**

29) Ma ha phật xà gia đế
महाशयि
MAHĀ BHAṢI YATI



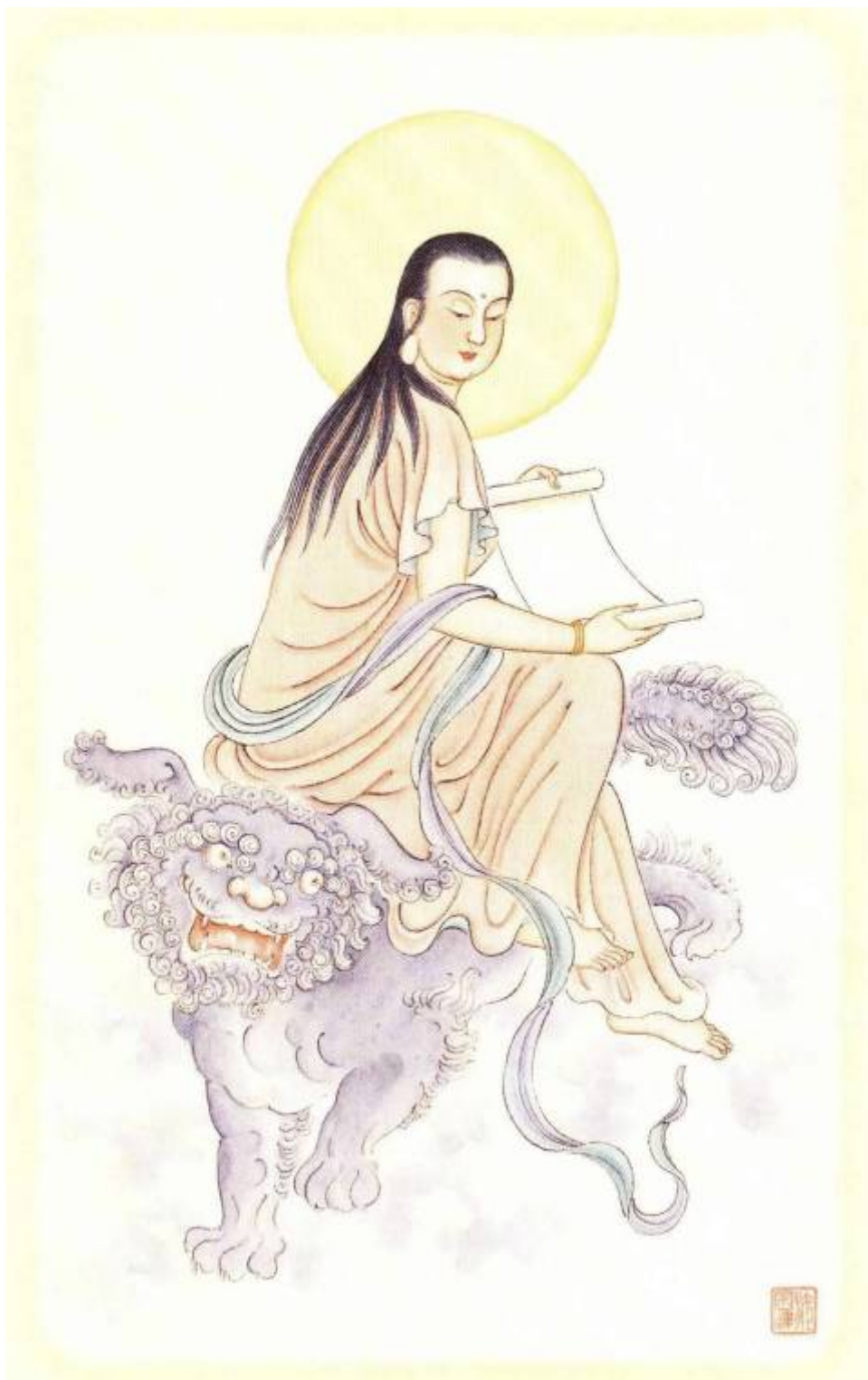
Quán Thế Âm Bồ Tát hiện tướng **Đại Lực Thiên Tướng**

30) Đà la đà la
𑖀𑖄 𑖀𑖄
DHĀRA DHĀRA



Quán Thế Âm Bồ Tát hiện tướng **Thân Trượng Phu** tu khổ hạnh

31) Địa lợi ni
𑖀𑖄𑖂
DHIRINI



Quán Thế Âm Bồ Tát hiện thân tướng **Sư Tử Vương**

32) Thất phật la gia
ཨཿའཿལ
ÍSVARĀYA



Quán Thế Âm Bồ Tát hiện tướng **Phích Lịch Bồ Tát**

33) Giá la giá la
𑖀𑖄 𑖀𑖄
CALA CALA



Quán Thế Âm Bồ Tát hiện tướng **Tối Toái Bồ Tát**

34) Ma ma phật ma la
मम क्षमल
MAMA VIMALA



Quán Thế Âm Bồ Tát hiện tướng **Đại Giảng Ma Kim Cương**

35) Mục đế lệ
적자
MUKTE



Quán Thế Âm Bồ Tát hiện tướng chư Phật Bồ Tát

36) Y hê di hê

▽卍𑖀

EHYEHI



Quán Thế Âm Bồ Tát hiện tướng **Ma Hê Thủ La Thiên Vương**

37) Thất na thất na
𑖀𑖄𑖂𑖄 𑖀𑖄𑖂𑖄
ŚINA ŚINA



Quán Thế Âm Bồ Tát hiện tướng **Già Na Ma Tướng Thiên Vương**

38) A la sâm phật la xá lợi
𑖀𑖩𑖫𑖫𑖪𑖫𑖫𑖪𑖫𑖫𑖪
ARASIM̐ BHALA ŚARI



Quán Thế Âm Bồ Tát hiện tướng cầm giữ cái khiên (Bàì), cung tên

39) Phật xa phạt sâm
𑖀𑖃𑖄 𑖀𑖃𑖄
BHAṢĀ BHAṢIM



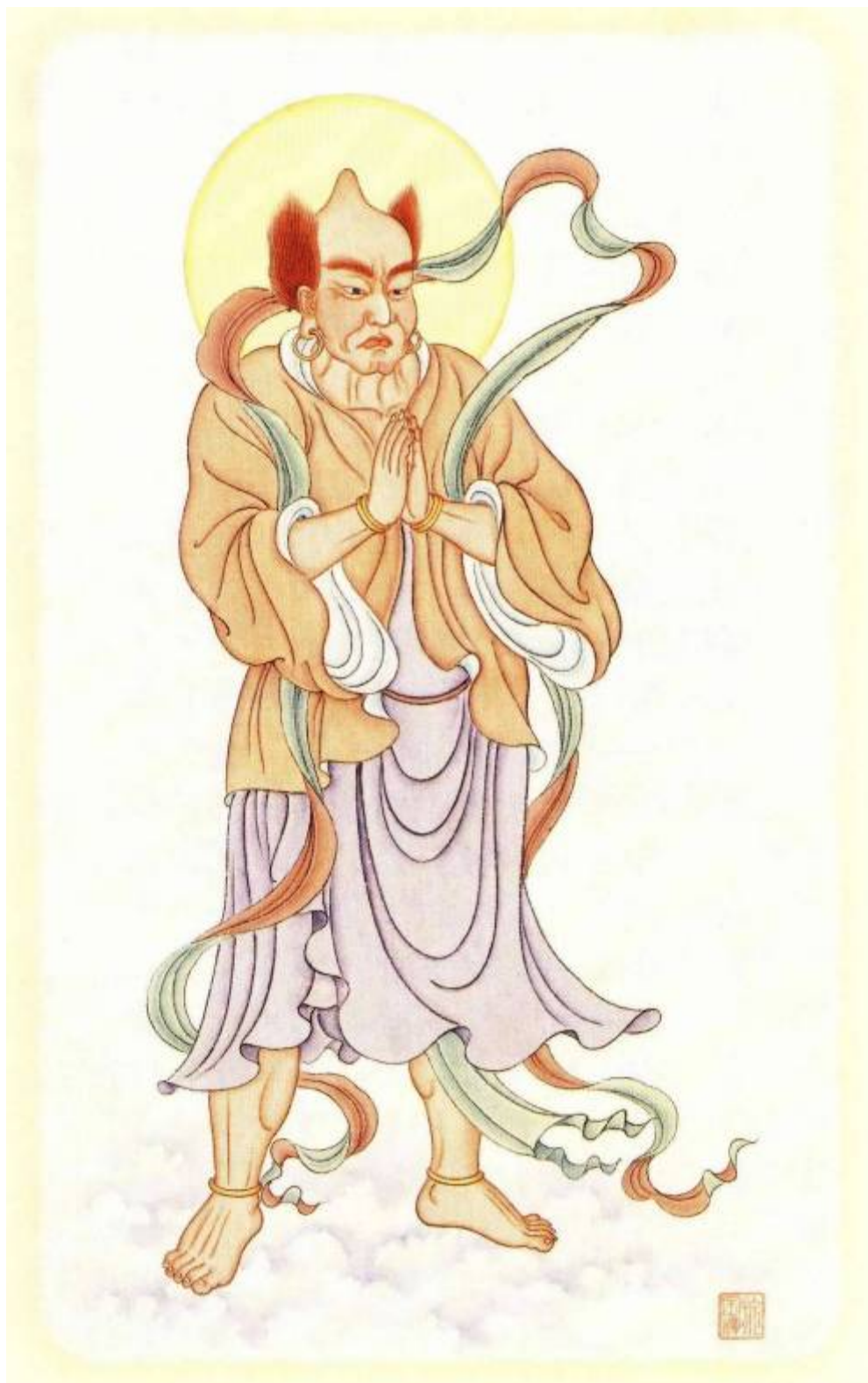
Quán Thế Âm Bồ Tát hiện tướng **Kim Khôi Địa Tướng**

40) Phật la xá gia
𑖀𑖩𑖫𑖞
BHARA ŚAYA



Quán Thế Âm Bồ Tát hiện tướng A Di Đà Phật

41) Hô lô hô lô ma la
𑖦𑖯 𑖦𑖯 𑖫
HULU HULU PRA



Quán Thế Âm Bồ Tát hiện tướng **Bát Bộ Thần Vương**

42) Hô lô hô lô hê lợi
𑖀𑖂 𑖀𑖂 𑖀
HULU HULU ŚRĪ



Quán Thế Âm Bồ Tát hiện tướng **Tứ Tý Tôn Thiên**

43) Sa la sa la
𑖦𑖯 𑖦𑖯
SARA SARA



Quán Thế Âm Bồ Tát hiện tướng đời ác năm trước

44) Tất lợi tất lợi
𑖀𑖄 𑖀𑖄
SIRI SIRI



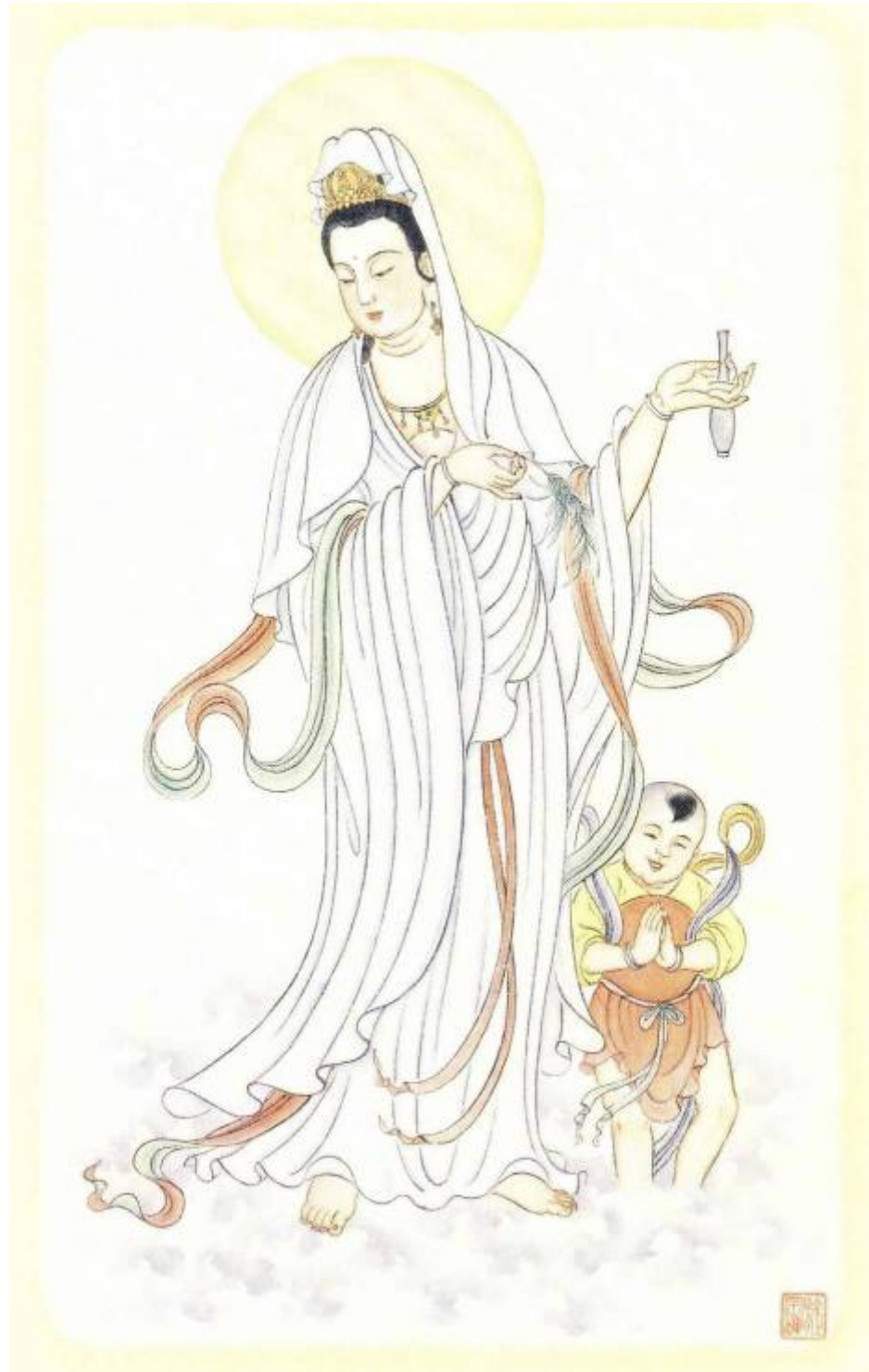
Quán Thế Âm Bồ Tát cầm Tịnh Bình, cảnh Dương hiện tướng Từ Bi

45) Tô rô tô rô
𣎵 𣎵 𣎵 𣎵
SURU SURU



Quán Thế Âm Bồ Tát hiện tướng tiếng lá cây rơi của chư Phật

46) Bồ đề dạ, bồ đề dạ
बुद्धिं बुद्धिं
BUDDHIYA BUDDHIYA



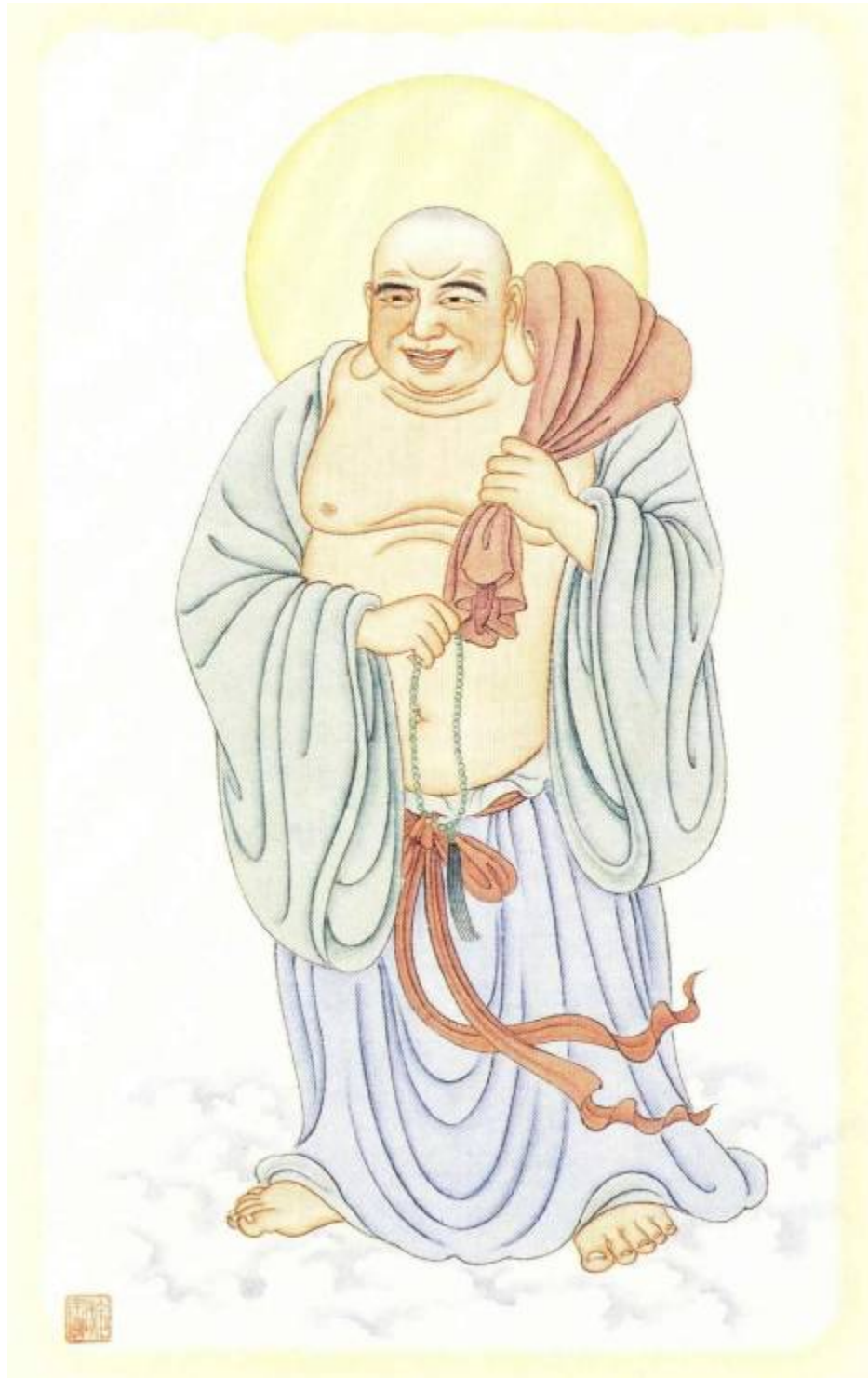
Quán Thế Âm Bồ Tát tùy dặt trẻ thơ (ấu đồng) hiện tướng Đại Từ Đại Bi

47) Bô đà dạ, bô đà dạ
बुद्धय बुद्धय
BUDDHĀYA BUDDHĀYA



Quán Thế Âm Bồ Tát hiện tướng A La Hán Tôn Giả

48) Di để lợi dạ
𑖀𑖔𑖚𑖞
MAITRIYA



Quán Thế Âm Bồ Tát hiện tướng **Di Lặc Bồ Tát**

49) Na la căn trì
𑖦𑖫𑖨𑖪
NĪLAKANṬHA



Quán Thế Âm Bồ Tát hiện tướng **Địa Tạng Bồ Tát**

50) Địa lợi sắt ni na
𑖀𑖄𑖆𑖅
TRISARANA



Quán Thế Âm Bồ Tát hiện tướng **Bảo Tràng Bồ Tát**

51) Ba dạ ma na
𑖀𑖄𑖂𑖄 𑖀𑖂
ABHAYA MAṆA



Quán Thế Âm Bồ Tát hiện tướng **Kim Quang Tràng Bồ Tát**

52) Sa bà ha

𑖀𑖄

SVĀHĀ



Quán Thế Âm Bồ Tát hiện tướng **Tam Đầu Thiện Thánh**

53) Tất đà dạ
𑖀𑖄𑖂
SIDDHIYA



Quán Thế Âm Bồ Tát hiện tướng Xá Lợi Phật Tôn Giả

54) Sa bà ha

𑖀𑖄𑖅

SVĀHĀ



Quán Thế Âm Bồ Tát hiện tướng **Hằng Hà Sa Bồ Tát**

55) Ma ha tát đà dạ
महासिद्धि
MAHĀ SIDDHIYA



Quán Thế Âm Bồ Tát hiện tướng **Phóng Quang Bồ Tát**

56) Sa bà ha

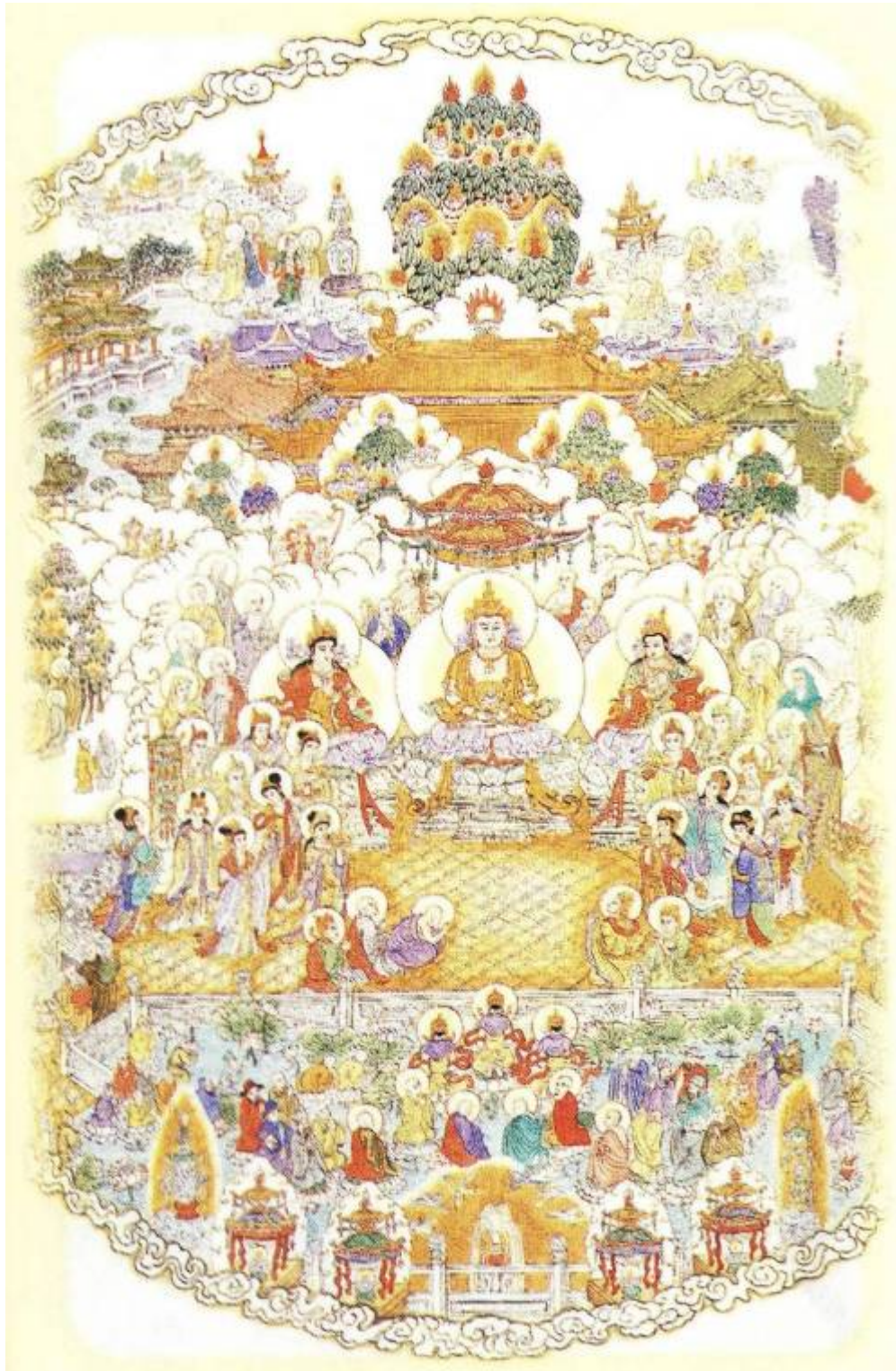
𑖀𑖄

SVĀHĀ



Quán Thế Âm Bồ Tát hiện tướng **Mục Kiền Liên Tôn Giả**

57) Tất đà dụ nghệ
མཛེ ཡམ
SIDDHAYOGA



Quán Thế Âm Bồ Tát hiển tướng chư Thiên Bồ Tát trong Thế Giới Cực Lạc

58) Thất bà la gia
शुभ्राय
ISVARĀYA

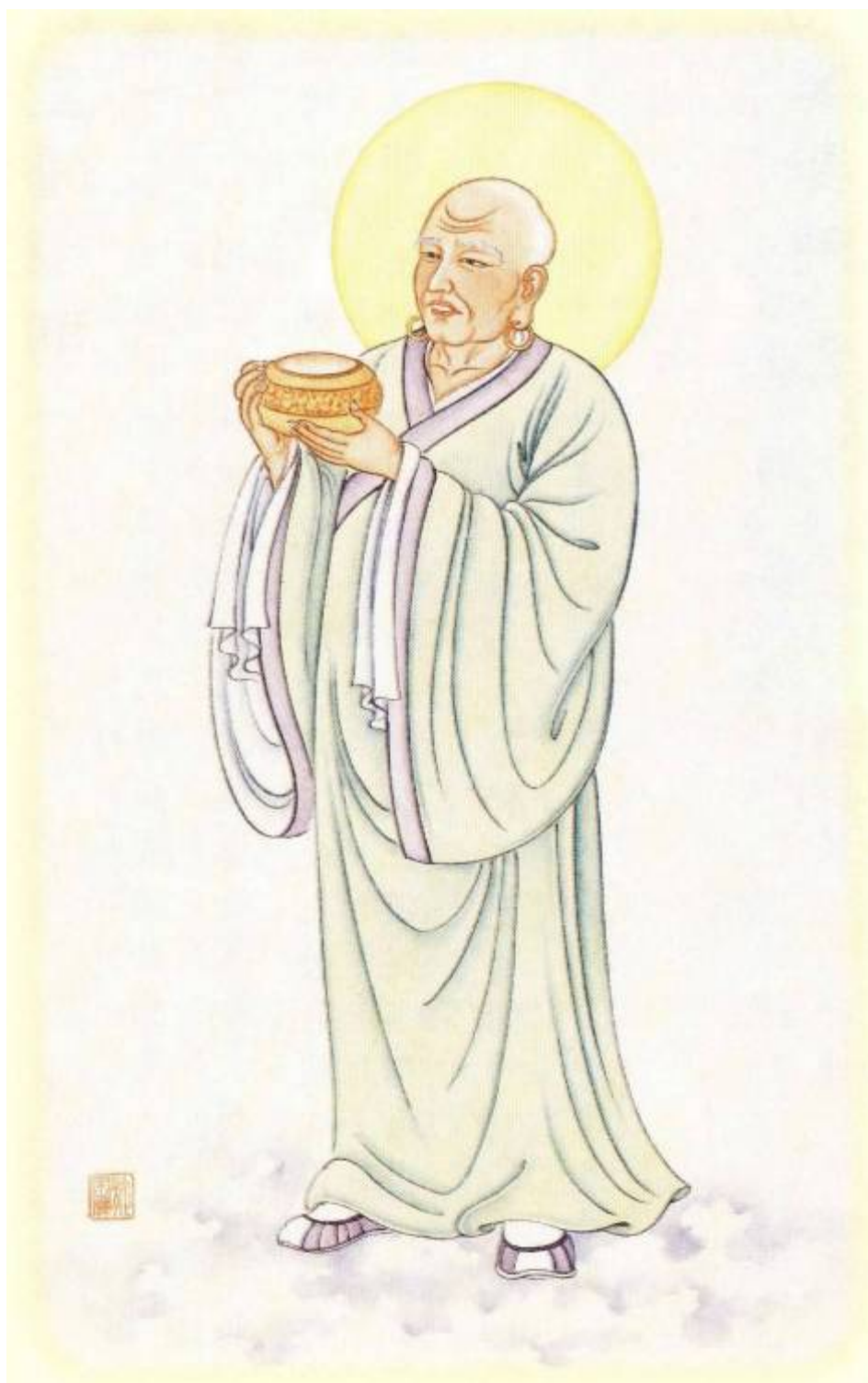


Quán Thế Âm Bồ Tát hiện tướng Thiên Nữ.

59) Sa bà ha

𑖀𑖄

SVĀHĀ



Quán Thế Âm Bồ Tát hiện tướng A Xà Na Tôn Giả

60) Na la cần trì
𑖦𑖫𑖜𑖩
NĪLAKAṆṬHA



Quán Thế Âm Bồ Tát hiện tướng **Sơn Hải Tuệ Bồ Tát**

61) Sa bà ha

𑖀𑖄

SVĀHĀ



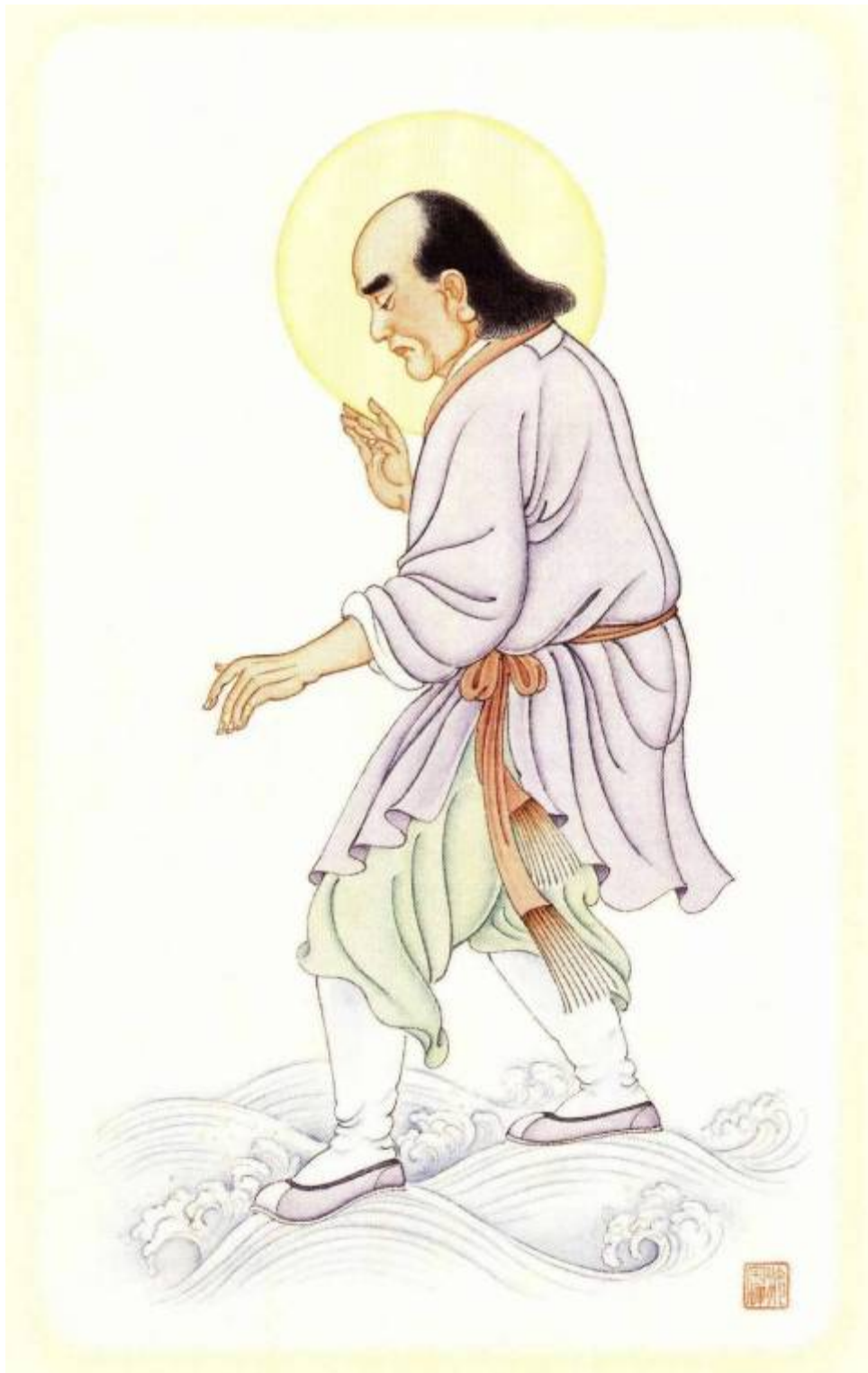
Quán Thế Âm Bồ Tát hiện tướng **Chiên Đà La Tôn Giả**

62) Ma la na la
པའ་རྟམ་ མུཀ་ཡེ
PRAVARĀHA MUKHĀYA



Quán Thế Âm Bồ Tát hiện tướng **Bảo Âm Vương Bồ Tát**

63) Sa bà ha
𑖀𑖄
SVĀHĀ



Quán Thế Âm Bồ Tát hiện tướng Câu Hy La Tôn Giả

64) Tát la tãng a mục khư gia
श्री सिंह मुख्या
ŚRĪ SIMHA MUKHĀYA



Quán Thế Âm Bồ Tát hiện tướng **Được Vương Bồ Tát**

65) Sa bà ha

𑖀𑖄𑖆

SVĀHĀ



Quán Thế Âm Bồ Tát hiện tướng **Viên Mãn Bồ Tát**

66) Sa bà ma ha a tát đà dạ
सर्व मुक्त मुक्तये
SARVA MAHĀ MUKTĀYA



Quán Thế Âm Bồ Tát hiện tướng **Được Thượng Bồ Tát**

67) Sa bà ha
𑖀𑖡𑖛
SVĀHĀ



Quán Thế Âm Bồ Tát hiện tướng Xá Lợi Phất Tôn Giả

68) Giả cát la a tát đà dạ
𑖀𑖄𑖆𑖇𑖉
CAKRĀ YUDHĀYA



Quán Thế Âm Bồ Tát hiện tướng **Hổ Hàm Thần Tướng**

69) Sa bà ha
𑖦𑖫
SVĀHĀ



Quán Thế Âm Bồ Tát hiện tướng **Chư Thiên Ma Vương**

70) Ba đà ma yết tất đà dạ
𑖀𑖄𑖆𑖇𑖉𑖊𑖋
PADMA HASTĀYA



Quán Thế Âm Bồ Tát hiện tướng **Linh Hương Thiên Bồ Tát**

71) Sa bà ha
𑖀𑖄𑖅
SVĀHĀ



Quán Thế Âm Bồ Tát hiện tướng Tán Thiên Bồ Tát

72) Na la cần trì bá già la gia, sa bà ha
𑖀𑖄𑖆𑖇 𑖀𑖆𑖇𑖉
NĪLAKAṆṬHA ŚAṆKHA RĀJA



Quán Thế Âm Bồ Tát hiện tướng **Phú Lâu Na Tôn Giả**

73) Sa bà ha

𑖀𑖄𑖆

SVĀHĀ



Quán Thế Âm Bồ Tát hiện tướng Đa La Ni Tử Bồ Tát

74) Ma bà lợi thắng yết la dạ
𑖀 𑖄𑖅 𑖄𑖆𑖅𑖄
MĀ VARI ŚĀṄKARĀYA



Quán Thế Âm Bồ Tát hiện tướng **Tam Ma Thiên Na Bồ Tát**

75) Sa bà ha

𑖀𑖡

SVĀHĀ



Quán Thế Âm Bồ Tát hiện tướng **Đại Ca Diệp Tôn Giả**

76) Nam mô hát la đất na đá la dạ gia
𑖀𑖄𑖆𑖇𑖉𑖊𑖋𑖌𑖍
NAMO RATNA-TRAYĀYA



Quán Thế Âm Bồ Tát hiện tướng Ứng Hoá Hư Không Tạng Bồ Tát

77) Nam mô a li gia
𑖀𑖄𑖅𑖆
NAMAḤ ĀRYA



Quán Thế Âm Bồ Tát hiện tướng Ứng Hoá Phổ Hiền Bồ Tát

78) Bà lô cát đế
𑖀𑖳𑖫𑖞𑖳
AVALOKITA



Quán Thế Âm Bồ Tát hiện tướng Ứng Hoá Văn Thù Sư Lợi Bồ Tát

79) Thước bá la dạ
ཨེ་ཤེ་ར་པ།
ÍSVARĀYA



Quán Thế Âm Bồ Tát hiện tướng hoa sen vàng ngàn cánh (Thiên Diệp Kim Liên)

80) Sa bà ha
𑖦𑖫𑖜
SVĀHĀ



Quán Thế Âm Bồ Tát hiện tướng buông rũ cánh tay màu vàng ròng

81) Âm, tát điện đô
ॐ (H) ॐ
OM SIDDHYANTU



Quán Thế Âm Bồ Tát hiện tướng mở năm ngón tay

82) Mạn đà la
𑖀𑖳𑖫
MANTRA



Quán Thế Âm Bồ Tát hiện tướng bàn tay Đâu La Miên

83) Bạt đà dạ
𑖀𑖄𑖂𑖄
PADĀYA



Quán Thế Âm Bồ Tát hiện tướng giải thức ăn nhận các xúc chạm

84) Sa bà ha

𑖀𑖄𑖆

SVĀHĀ



Quán Thế Âm Bồ Tát hiện tướng giải phân các Pháp